

AS100 TAPISSÉE

HOWE

PROFIL
ENVIRONNEMENTAL
DU PRODUIT



DESIGN : ANDREAS STÖRIKO 2020

AS100 TAPISSÉE

Une nouvelle vision de la mobilité. La chaise pivotante AS100 est intelligente et se distingue par son niveau de qualité et de confort. Elle fait partie d'une famille de chaises et de tables empilables appelée série AS et conçue par le célèbre designer allemand Andreas Störko. L'AS100 répond au besoin croissant d'espaces flexibles et de processus agiles, offrant mobilité et liberté pour organiser le travail, les études et les réunions à votre guise. Grâce à sa capacité d'emboîtement brevetée et à son piètement mobile à roulettes, l'AS100 peut être manipulée par une seule personne, qui peut ainsi la déplacer à travers des allées et l'empiler dans une réserve ou un ascenseur.

CARACTÉRISTIQUES

Pour en savoir plus sur HOWE et ses initiatives concernant le Développement Durable c'est ici : <https://www.howe.com/moving-sustainability>

FOURNISSEURS

HOWE travaille en étroite relation avec ses fournisseurs pour continuer à réduire l'impact de ses produits sur l'environnement. HOWE a ainsi fixé de sévères standards, pour lui-même comme pour ses fournisseurs, en matière d'environnement.

FSC®

Toutes les versions de la chaise AS100 en placage bois sont certifiées FSC® en standard - la garantie que le placage provient de forêts gérées de manière respectueuse de l'environnement, socialement responsable et économiquement viable.

TAPISSAGE

Le matériau de tapissage du siège AS100 est produit sans utilisation de CFC (Chloro-Fluoro-Carbons), et les mousses sont certifiées Oeko-Tex.

Inflammabilité : Les mousses utilisées pendant la production sont conformes aux normes BS 5852, CAL 117, EN 1021, AM 18, UNI 9175 et FMVSS 302 < 100mm/min pour l'UE et CAL 117 pour USA/CAN.

IDENTIFICATION DES RÉSINES

Quand cela est possible, des codes d'identification des résines ASTM (ISO 11469) sont apposés sur les composants plastique du siège AS100, de manière à faciliter le tri des composants pour le recyclage.

CONÇU POUR ÊTRE RECYCLÉ

C'est un fait que les produits faisant appel à des assemblages complexes ou nécessitant d'utilisation d'une multitude d'outils, seront très peu réparés ou recyclés. C'est pourquoi le siège AS100 a été clairement conçu pour être désassemblé à l'aide de quelques outils très simples.

UNE STRUCTURE DURABLE

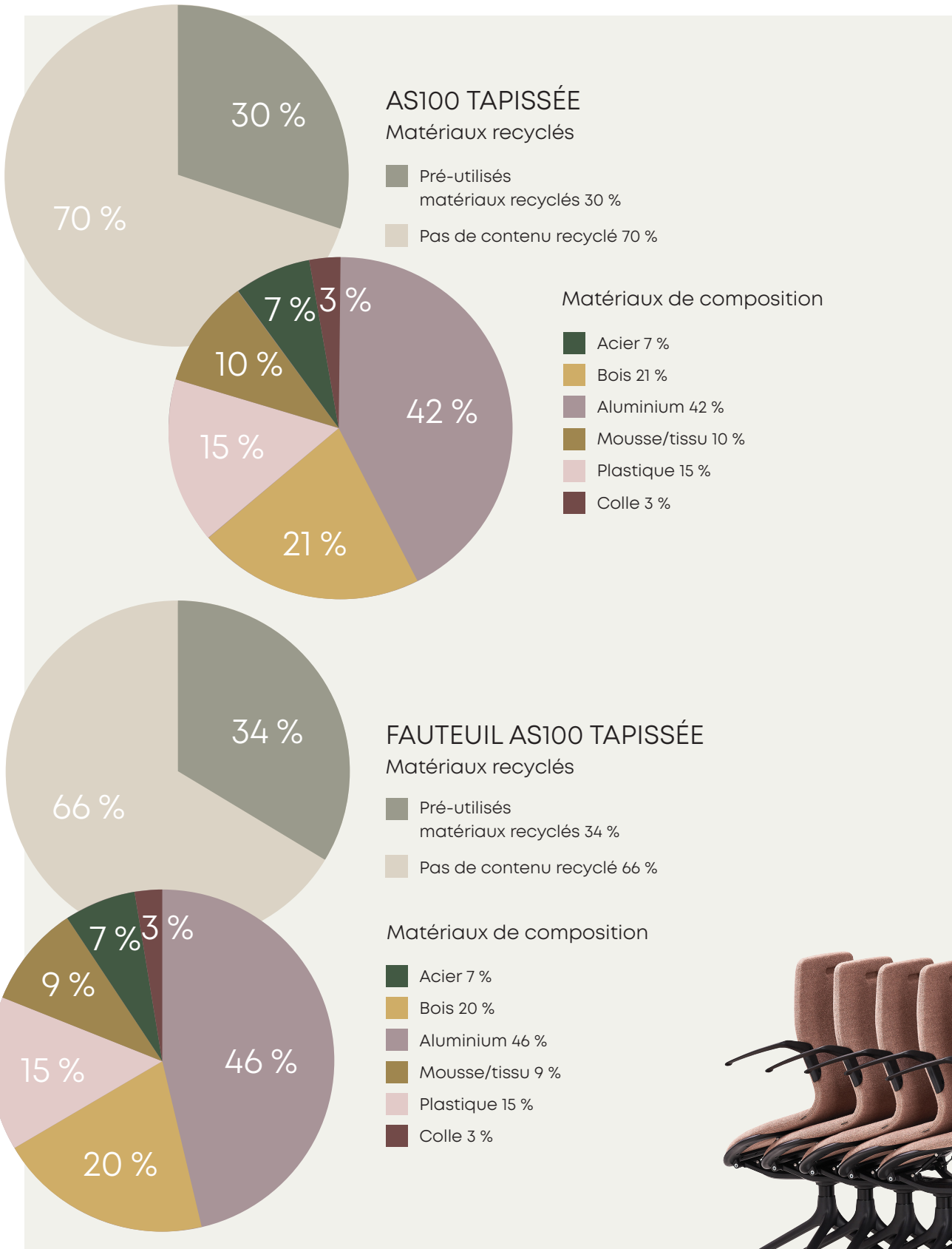
La structure est composée de 65 % d'aluminium, 24 % de plastique et 10 % d'acier. Elle contient un minimum de 46 % de contenu recyclé et est recyclable à 76 %. Toutes les pièces en aluminium de la structure de AS100 sont fabriquées avec 90 % d'aluminium recyclé pré-utilisé.

COMPOSANTS ALUMINIUM

La quasi-totalité des composants en aluminium du siège AS100 est fabriquée avec 90 % d'aluminium recyclé. Utiliser de l'aluminium recyclé permet de dépenser seulement 5 % de l'énergie qui serait nécessaire à la même fabrication avec de l'aluminiumneuf.

SAVIEZ-VOUS QUE..

- AS100 tapissée est recyclable à 67 % à la fin de sa vie ?
- AS100 tapissée est certifié FSC® sans plus-value pour le client ?
- AS100 comme d'ailleurs tous les produits HOWE, ne contient aucun PVC ?
- AS100 est hautement empilable, économisant ainsi les énergies tant en utilisation qu'en transport ?
- AS100 est à la fois intemporel et design ?
- AS100 est attentif aux coûts, et que le remplacement de ses composants est facile à effectuer ?
- AS100 est aisément démontable pour le recyclage ?
- AS100 bénéficie d'une garantie de 10 ans ?



Sujet à modifications et ajustements sur les programmes.
11.2023

→ [HOWE.COM](https://www.howe.com)